

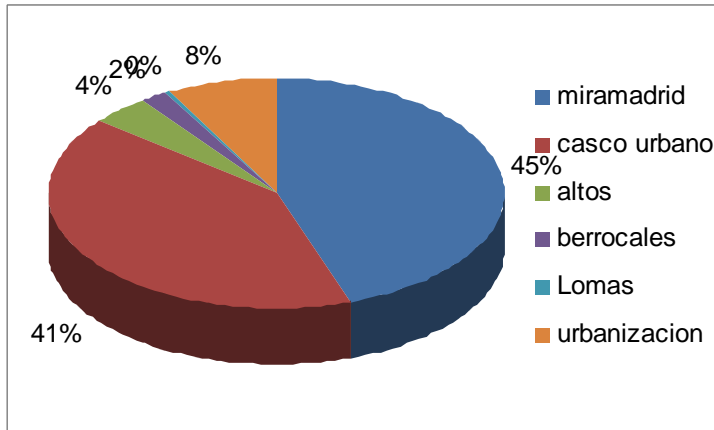


INFORME PRIMERA ENCUESTA CIUDADANA **DEL AYUNTAMIENTO DE PARACUELLOS DE JARAMA**

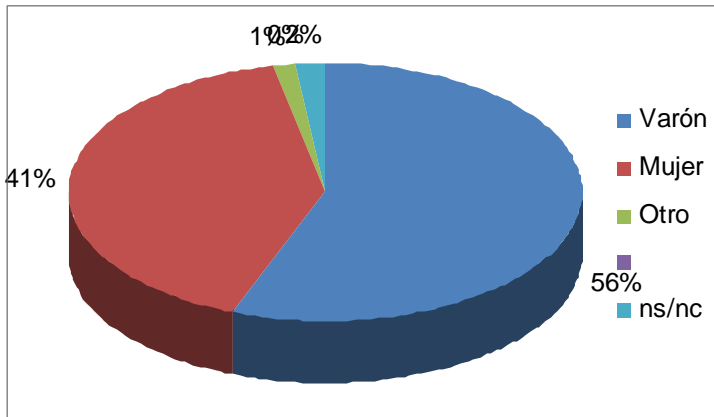
- Concejalía de Participación ciudadana, enero de 2010 –

En el pasado mes de diciembre de 2009 se puso en marcha la primera encuesta ciudadana del municipio, con las características siguientes:

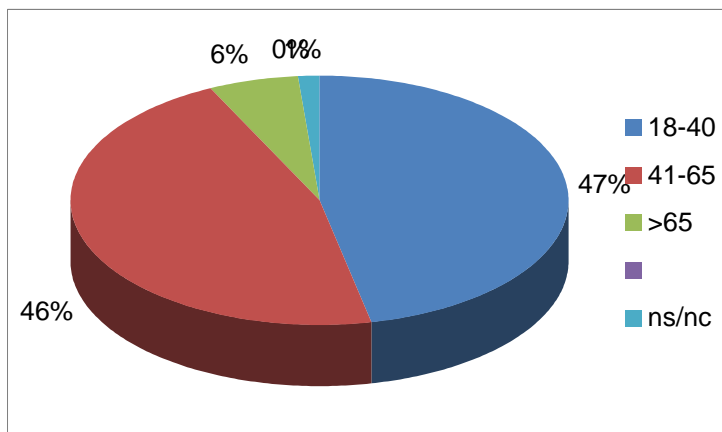
1. Se partió de encuestas similares de otros municipios españoles, como la de Almansa, la cual se distribuyó por mail a todos los grupos y concejales de la Corporación, para comentarios, el 24 de noviembre de 2009. (anexo 1).
2. La Concejalía preparó la encuesta definitiva, según criterios propios y los únicos comentarios recibidos, los del concejal V. Labarquilla.
3. El primer fin de semana de diciembre, se buzonearon 6.500 folletos a la práctica totalidad de viviendas del municipio, además de colgar el formulario en la web municipal (www.ayto-paracuellos.org).
4. La encuesta estuvo activa hasta el domingo 20 de diciembre de 2009.
5. De un total de 294 respuestas recibidas, se recibieron 182 respuestas por mail al correo de la concejalía (participacionciudadana@ayto-paracuellos.org) siendo de éstas un 90% de vecinos de Miramadrid y 112 en formato papel en el Ayuntamiento, tanto en el buzón metálico exterior al hall, como en la urna de acrílico que se ubicó en el hall durante el mes de diciembre de 2009.
6. De esas 294 respuestas se montó una tabla (anexo 3) cuyos resultados pueden clasificarse de la siguiente manera:



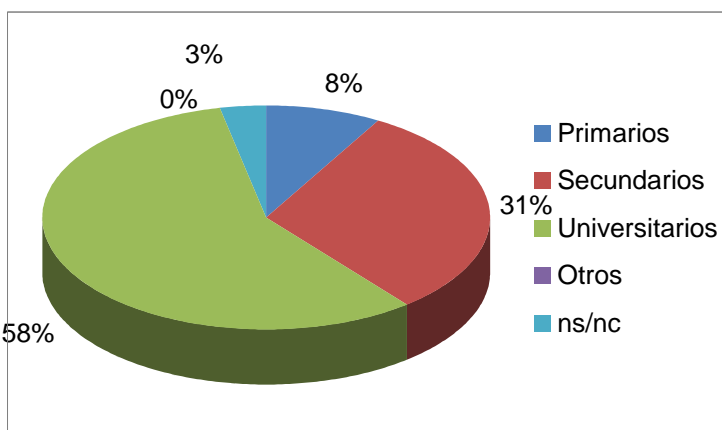
POR ZONAS



POR SEXO



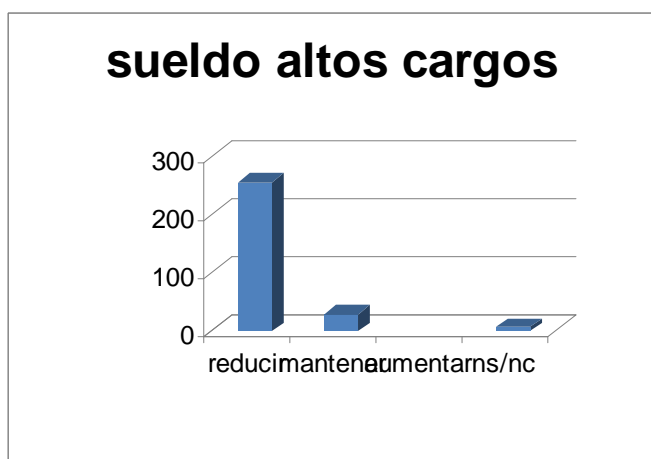
POR EDAD



POR NIVEL ESTUDIOS

7. Del total de respuestas se pueden separar los temas que afectan por igual a todas las zonas del municipio a la izquierda, como la sumatoria promedio del “puntaje “ obtenido, tras asignar valores a las respuestas (reducir= -1, mantener= 0, aumentar= 1):. Por lo que si dicha sumatoria es mayor que cero implica aumentar gasto o si es menor implica reducir.

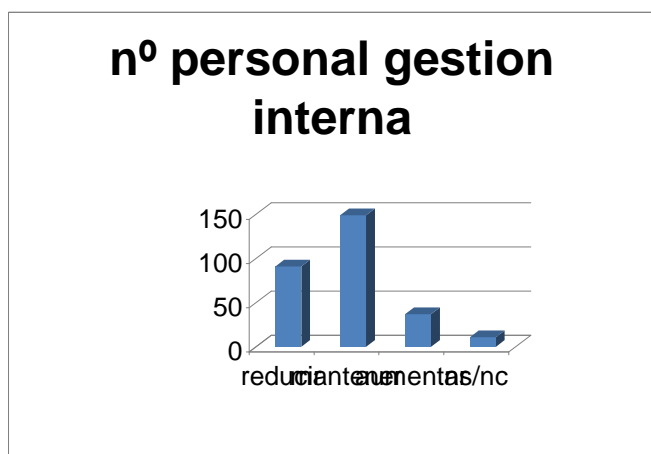
NOTA: los resultados son mayoritariamente de MEJORAR, pero como no hay recursos económicos para todo, cada responsable del área debería al menos acometer las áreas donde el porcentaje sea mayor.



**REDUCIR
89%**

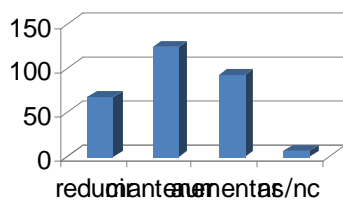


**AUMENTAR
11%**



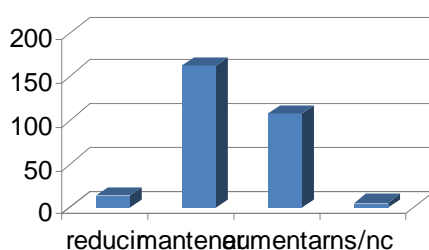
**REDUCIR
21%**

nº personal disciplina urbanística



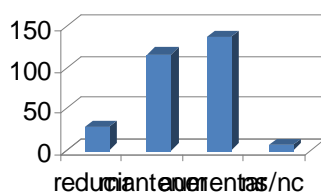
AUMENTAR
4%

ambulancia municipal



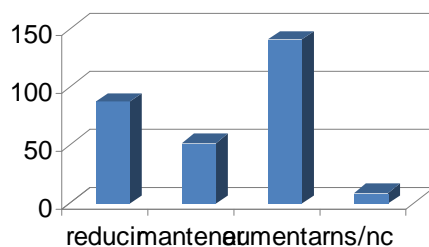
AUMENTAR
33%

administracion electronica



AUMENTAR
35%

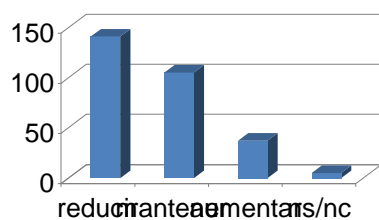
internet gratuito / wifi



AUMENTAR
17%

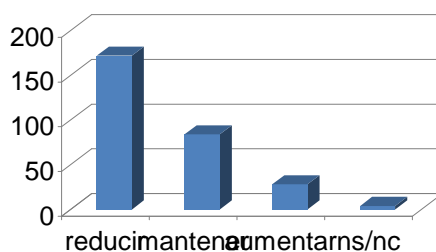
3 nuevas redes contempladas en Plan E

carnaval y navidades



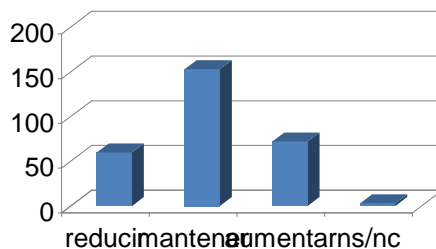
REDUCIR
43%

fiestas locales



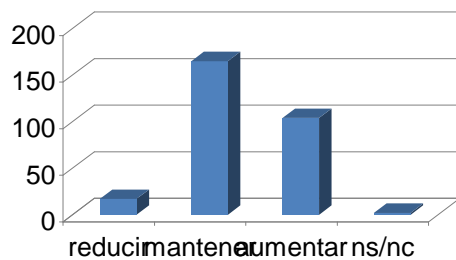
REDUCIR
47%

cursos pintura, etc



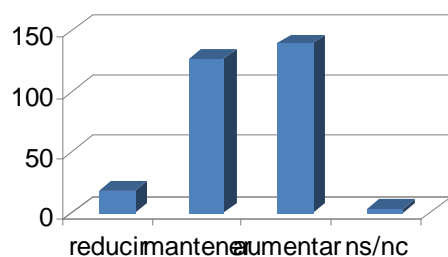
AUMENTAR
4%

biblioteca, musica, cine



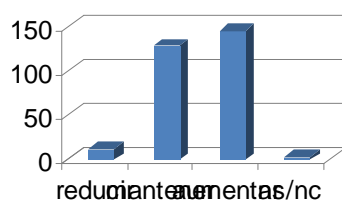
AUMENTAR
29%

policia, prot civil



**AUMENTAR
48%**

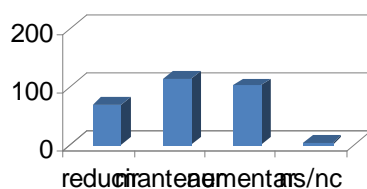
escuelas infantiles municipales



AUMENTAR 48%

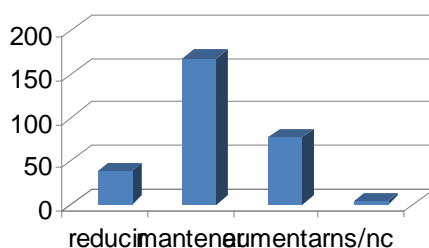
Nuevo centro en Miramadrid abrirá este año.

extraescolares, campamentos



**AUMENTAR
13%**

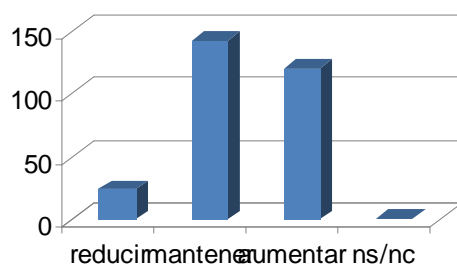
3º edad



**AUMENTAR
12%**

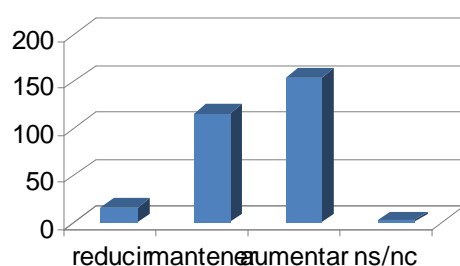
Nuevo centro abrirá este año

actividades deportivas



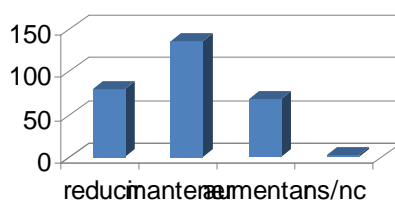
AUMENTAR
33%

minusvalidos



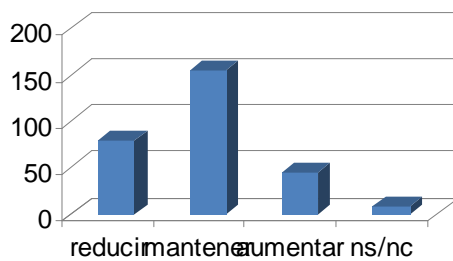
AUMENTAR
54%

subvenciones culturales deportivas



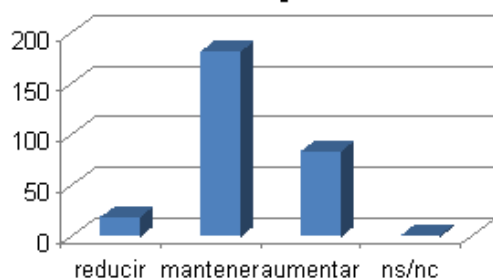
REDUCIR
1%

actividades mujer



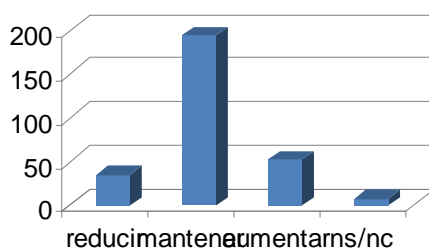
REDUCIR
10%

mantenimiento edificios municipales



**AUMENTAR
24%**

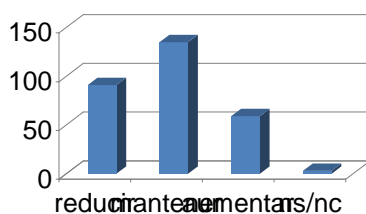
horario punto limpio



AUMENTAR 10%

Nuevo pliego contempla reducción de horario

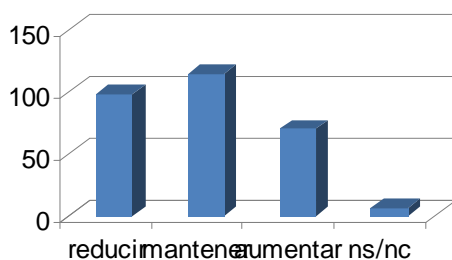
comunicación ciudadana



REDUCIR 15%

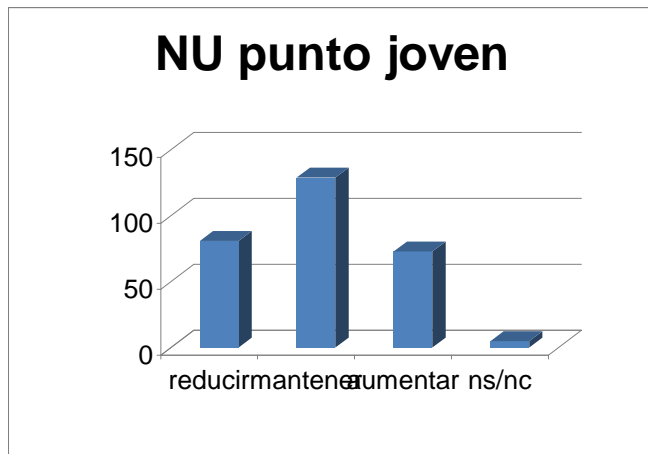
Reducción nº ejemplares de revista municipal

NU granja escuela



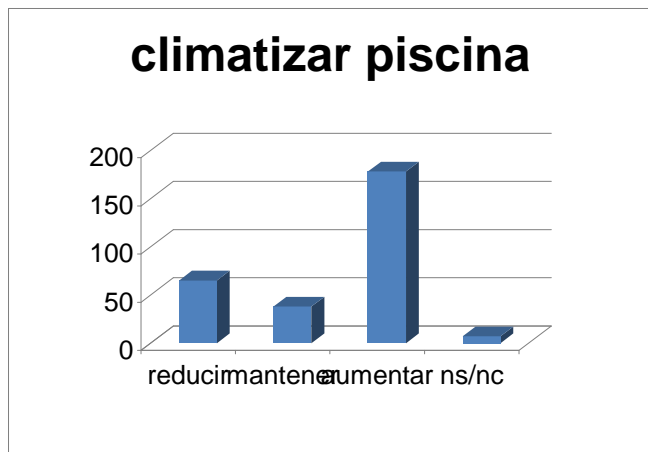
**REDUCIR
14%**

Se ha paralizado el proyecto



AUMENTAR 6%

Nuevo centro en Plan E

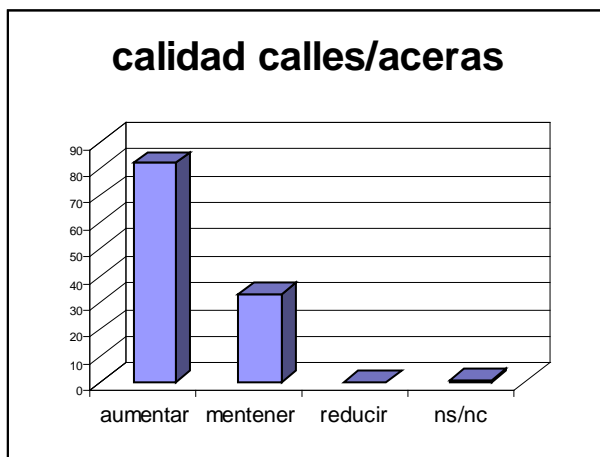


AUMENTAR 34%

8. Del total de respuestas a continuación las que merecen un análisis por zonas, estableciéndose 3 : casco urbano, Miramadrid y urbanizaciones.

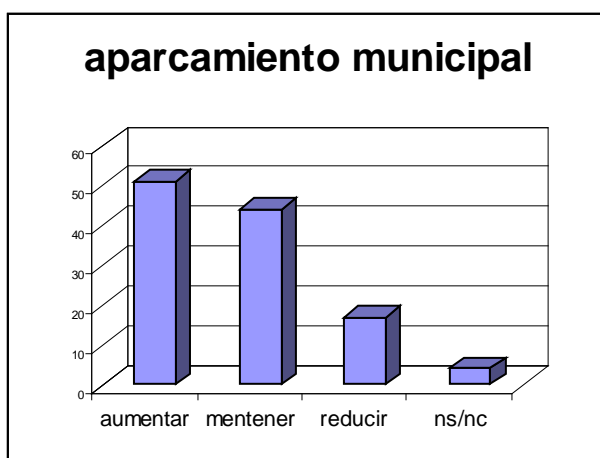
Dado que proporcionalmente se han recibido pocas respuestas de cada núcleo urbano y otras varias no especificaban a que urbanización correspondía, se han aglutinado todas en el mismo apartado.

1º CASCO URBANO (116 respuestas)



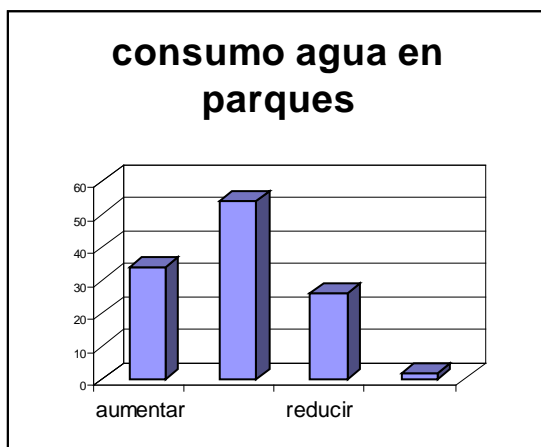
AUMENTAR 71%

En Plan E está previsto rehacer alcantarillado de varias calles



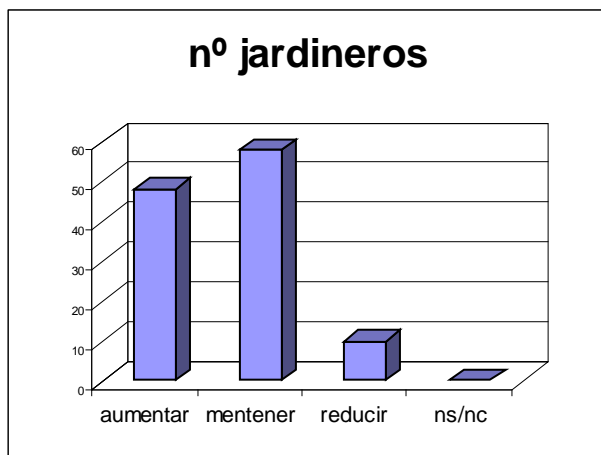
AUMENTAR 29%

Esta previsto inaugurar el parking del Picón y aparcamiento gratuito en c/Valencia con Plan E



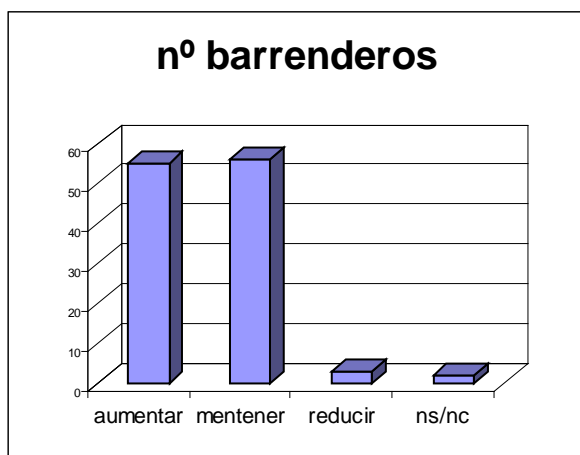
AUMENTAR 7%

Se reducirá el consumo aunque "amarilleen" los vegetales en verano.



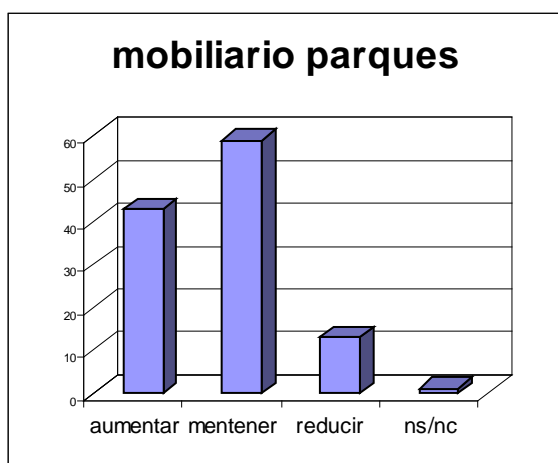
AUMENTAR 32%

El contrato esta fijo desde febrero 2003 hasta febrero 2011



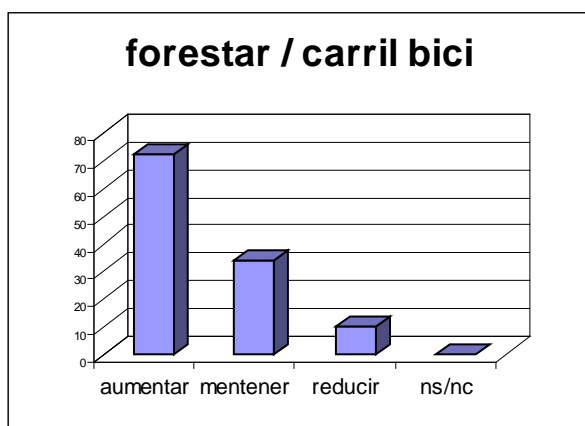
AUMENTAR 45%

El contrato esta fijo desde febrero 2003 hasta febrero 2011



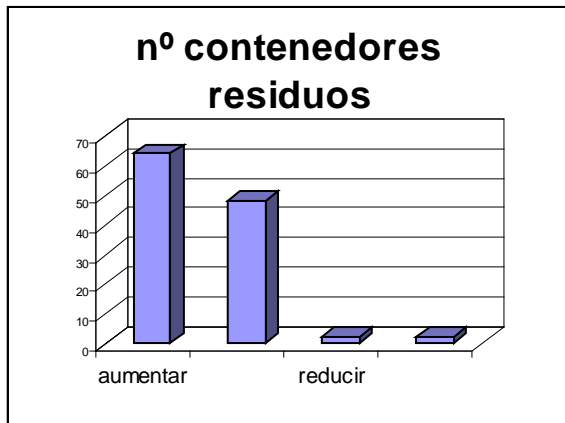
AUMENTAR 26%

El parque Picón esta montándose. Para parque seco hay proyecto de próximo taller de empleo



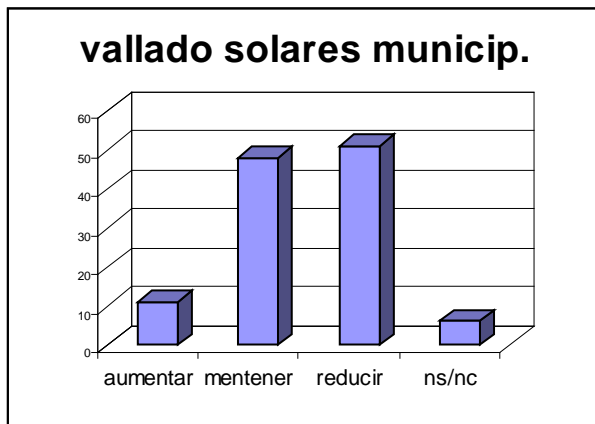
AUMENTAR 53%

EN Plan E hay proyecto de hacer zona arroyo las huertas y carril bici en parque seco. Negociaciones con AENA para forestar decenas de hectáreas urbanas



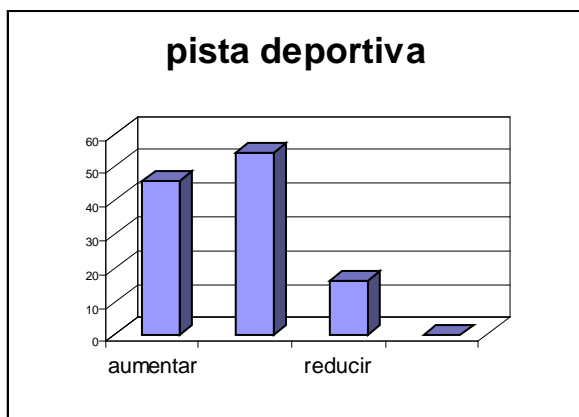
AUMENTAR 53%

No se van a poner mas puntos de recogida, nadie los tiene a mas de 150 metros.



REDUCIR 24%

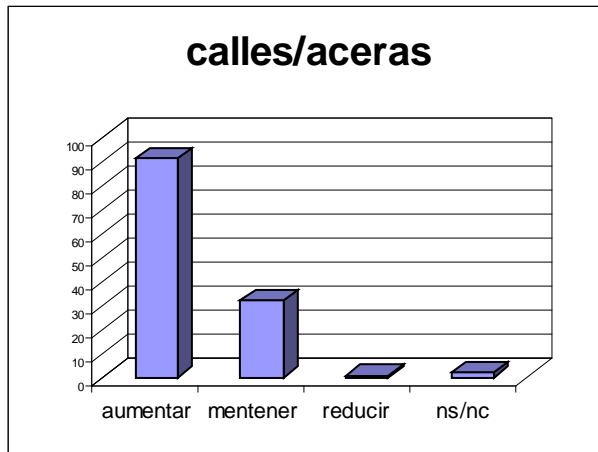
Casi no existe este problema en el casco



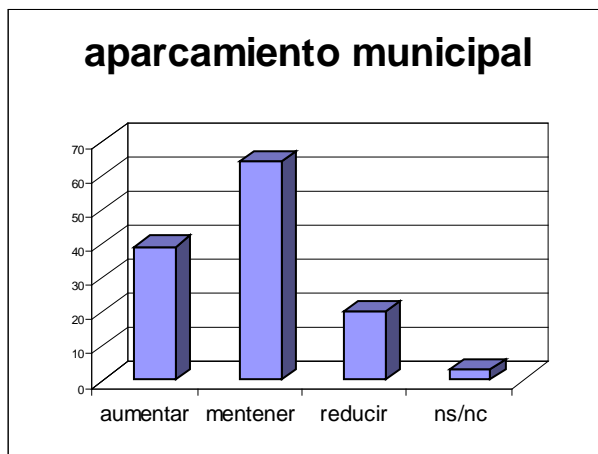
AUMENTAR 36%

Las del parque Picón se inaugurarán en breve. En parque seco hay proyecto para año 2010

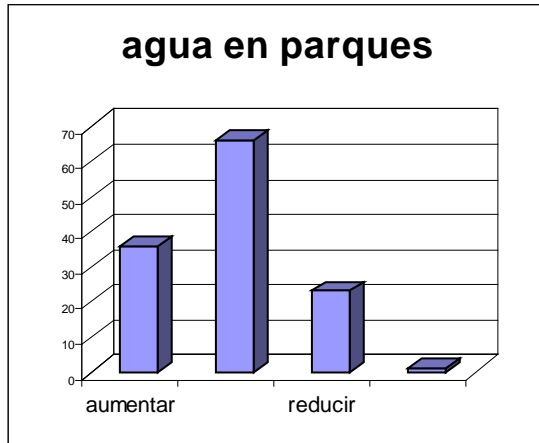
1º MIRAMADRID (126 respuestas)



AUMENTAR
71 %

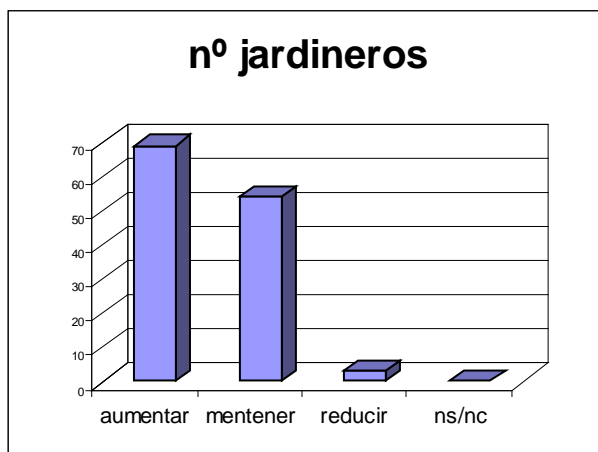


AUMENTAR
15 %



AUMENTAR
10%

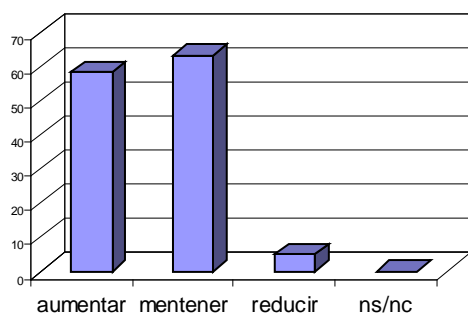
Se reducirá el consumo aunque "amarilleen" los vegetales en verano.



AUMENTAR
52%

No se puede/debe. El coste de los servicios de Miramadrid es muy superior a lo que se recauda

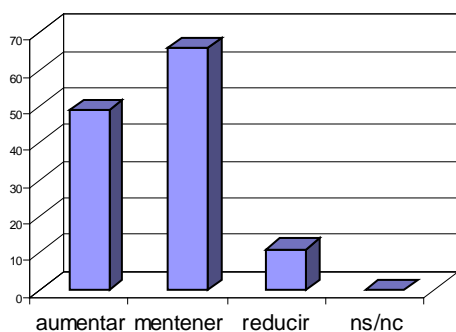
nº barrenderos



AUMENTAR
42%

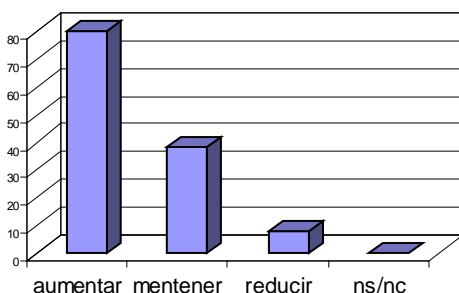
No se puede/debe. El coste de los servicios de Miramadrid es muy superior a lo que se recauda

mobiliario parques



AUMENTAR
30%

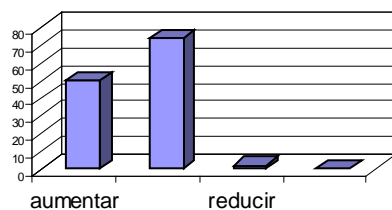
forestar / carril bici



AUMENTAR
57 %

Pendientes del programa "Arboles" del gobierno central, de la CAM con "Montes de utilidad pública" y de AENA por cumplir DIA aeropuerto.

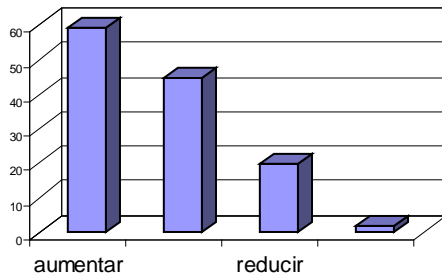
nº contenedores residuos



AUMENTAR
38 %

No se van a poner mas puntos de recogida, nadie los tiene a mas de 200 metros

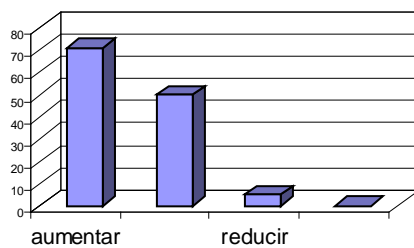
vallado solares municip.



AUMENTAR
51 %

Presupuesto de mas de 60 mil euros, que no se considera prioritario, pero se vallarán un par de parcelas como áreas caninas.

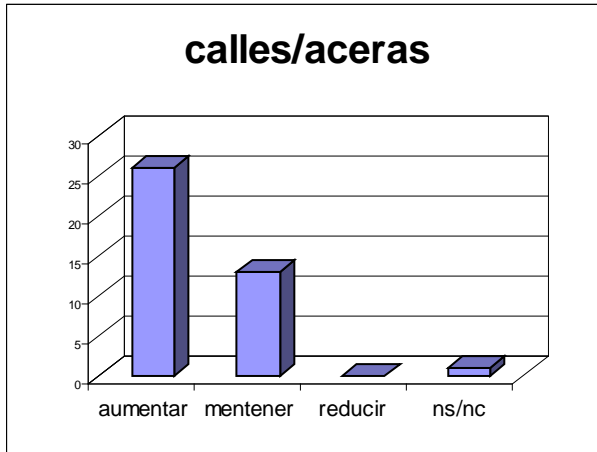
pista deportiva



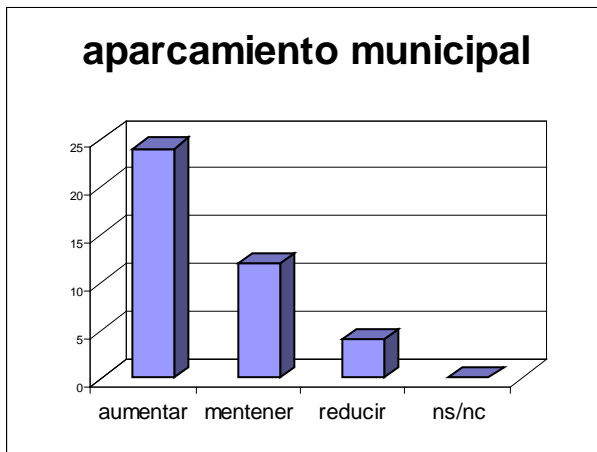
AUMENTAR
52 %

Ya hay una en sector 4, otra casi terminada en sector 8 y 2 proyectadas en plan E, sectores 2 y 1.

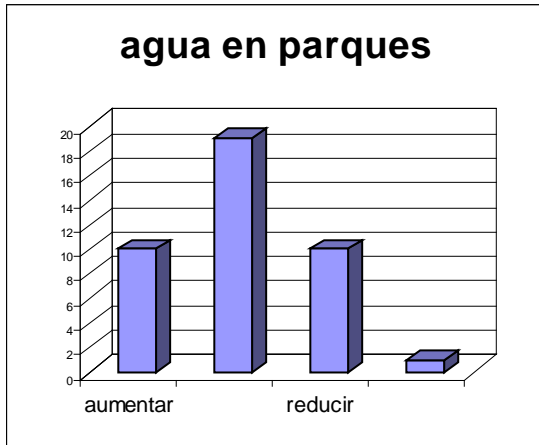
1º URBANIZACIONES (Altos, Berrocales, Lomas, etc.) (40 respuestas)



**AUMENTAR
77%**

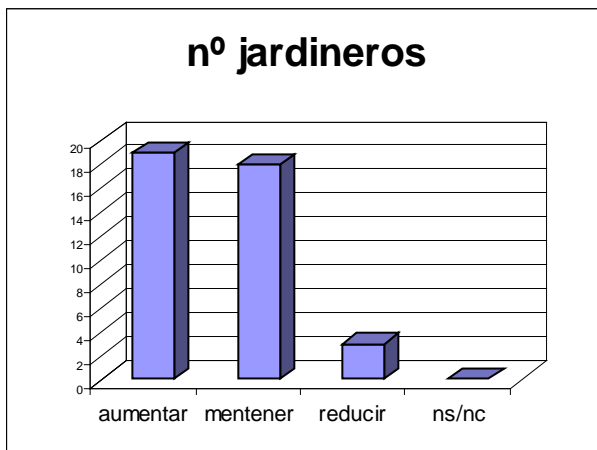


**AUMENTAR
25 %**



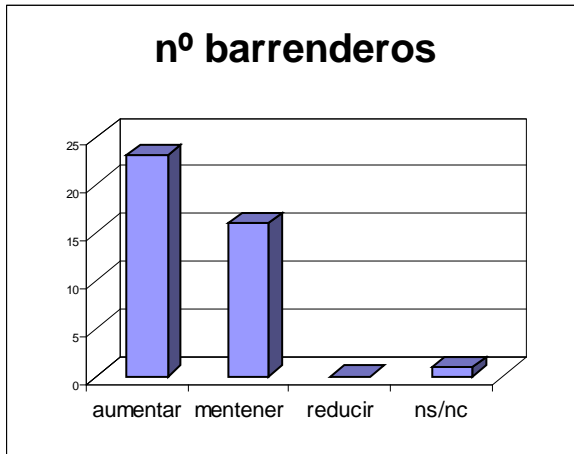
**AUMENTAR
2 %**

Muy pocos parques tienen riego de arbustos o césped. Implementar riego al menos en árboles nuevos.



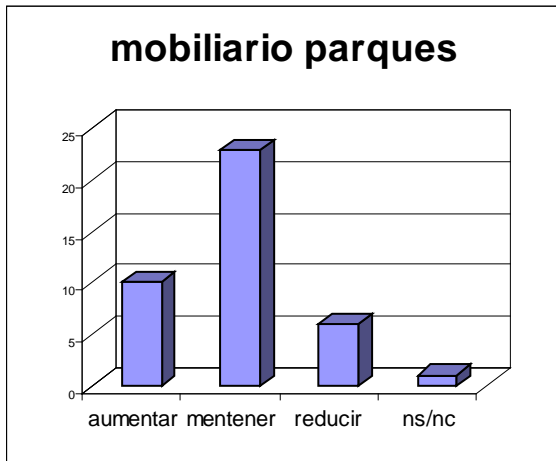
**AUMENTAR
27%**

El contrato esta fijo desde febrero 2003 hasta febrero 2011



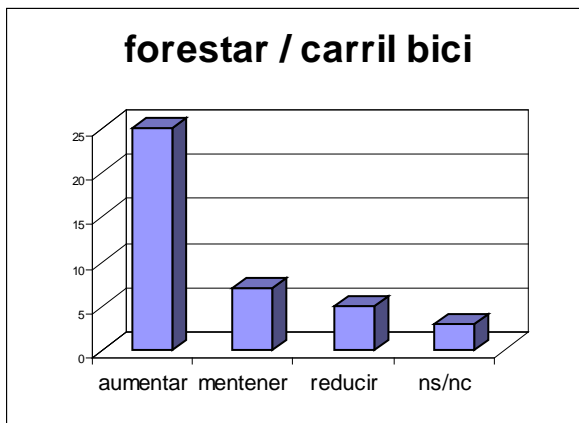
AUMENTAR
37%

El contrato esta fijo desde febrero 2003 hasta febrero 2011



AUMENTAR
10 %

Se mejorarán zonas puntuales que no tienen nada aún.



AUMENTAR
50 %

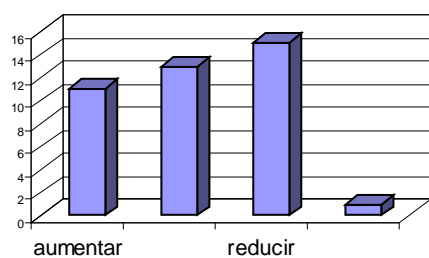
Negociaciones con AENA para forestar decenas de hectáreas de suelo urbano.



AUMENTAR
55 %

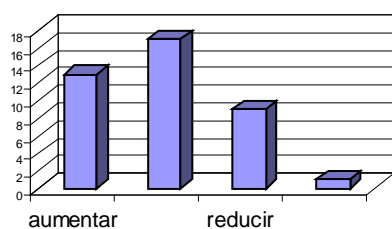
Se aumentará solo ampliación, no se harán puntos nuevos. nadie los tiene a mas de 250 metros.

vallado solares municip.



REDUCIR
10 %

pista deportiva



AUMENTAR
12 %

Ahora si todas las urbanizaciones tienen pistas: Altos, Lomas, Berrocales. No hay proyectado nada en 2010

9. Paralelamente a las preguntas “cerradas” sobre ciertos temas, se permitió que nos propusieran otros temas, el resultado en general, por áreas fue:

<u>MEDIOAMBIENTE</u>	<ul style="list-style-type: none"> • mejorar parques y jardines (arbolado, mobiliario, etc.) • uso aguas recicladas • mas papeleras • bolsas excrementos caninos, sancionar excrementos animales • limpieza de barrancos • decorar todas las rotondas • mas fuentes de agua
<u>PARTICIPACIÓN CIUDADANA</u>	<ul style="list-style-type: none"> • organizar mercadillos • mas encuestas y mas detalladas
<u>OBRAS</u>	<ul style="list-style-type: none"> • mejor alumbrado en viales del casco • reducir alumbrado durante la madrugada • que funcionen todas la farolas y alcantarillas • habilitar parking casco urbano
<u>SEGURIDAD</u>	<ul style="list-style-type: none"> • mejorar señalización viaria • mejor regulación de semáforos • mejor servicio de grúas para vados • badenes reductores velocidad y radares en Miramadrid
<u>CULTURA</u>	<ul style="list-style-type: none"> • ludoteca y mediateca en Miramadrid • luces navideñas en Miramadrid
<u>DEPORTES</u>	<ul style="list-style-type: none"> • mejorar vestuarios campo de fútbol • pistas tenis en polideportivo
<u>SERVICIOS SOCIALES</u>	<ul style="list-style-type: none"> • aumentar ayudas sociales municipales

También ha habido numerosas reclamaciones ajenas a la competencia municipal (centro salud, colegios, variante M113, etc)

Sergio Krstic Gibert

Concejal de Participación ciudadana

18 Febrero de 2010